

600

ПЕТЛЯ ДЛЯ СИСТЕМ
КОНДИЦИОНИРОВАНИЯ



- Версия из нержавеющей стали: стр. 462
- Пластиковые направляющие поставляются в комплекте в отдельной упаковке

МАТЕРИАЛ

КОРПУС:
Zamak DIN-EN 1774-ZnAl4Cu1

ШТИФТ:

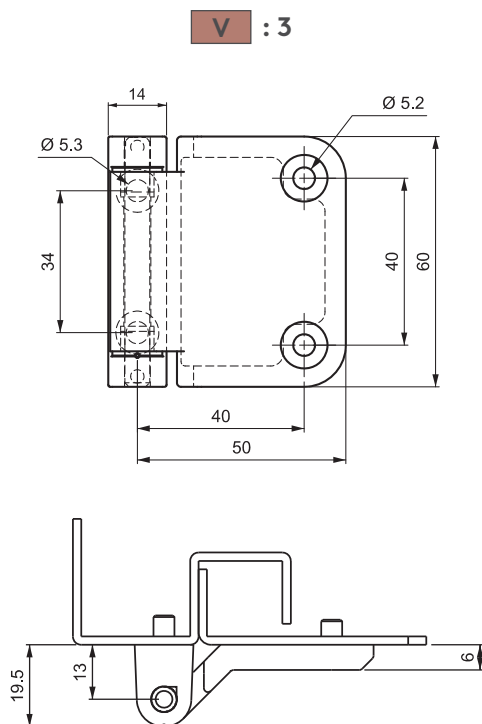
Сталь

ПОДШИПНИК:

Полиформальдегид

ПОКРЫТИЕ

Черное покрытие

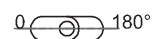


КОД ИЗДЕЛИЯ

600 - 1 - 2 - 00 - 3
 КОД ПРОДУКТА МАТЕРИАЛ ПОКРЫТИЕ ВЫСОТА ВЕРСИЯ

МАТЕРИАЛ	M	ПОКРЫТИЕ	F
Zamak	1	Черное покрытие	2

Угол поворота петли



⚠ Примечание:
Винты не в комплекте

▶ ПЛОСКИЕ ПЕТЛИ

ПЕТЛЯ ДЛЯ СИСТЕМ КОНДИЦИОНИРОВАНИЯ (2D)

600



2D

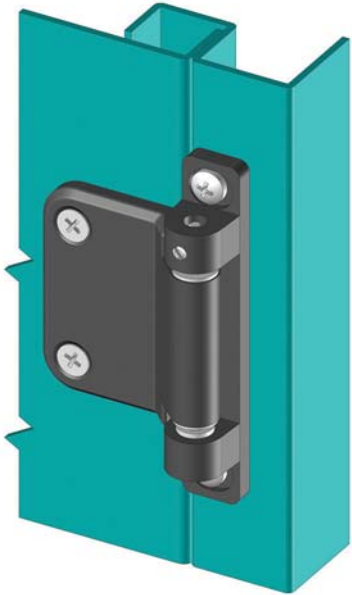
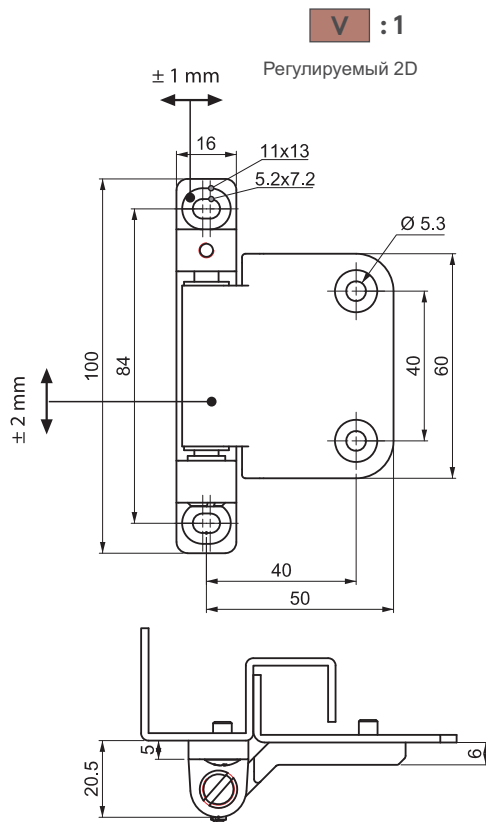
- Поставляется в собранном виде, чтобы снизить затраты
- Возможна двусторонняя регулировка двери
- Осевая регулировка составляет ± 2 мм. Радиальная регулировка составляет ± 1 мм

МАТЕРИАЛ
КОРПУС:
Zamak DIN-EN 1774-ZnAl4Cu1

ШТИФТ:
Сталь

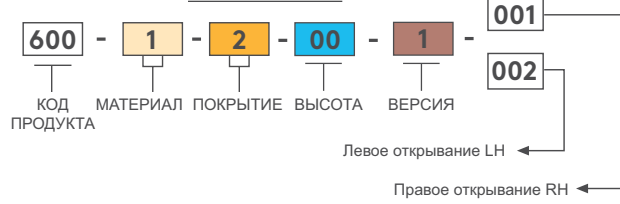
ПОДШИПНИК:
Полиформальдегид

ПОКРЫТИЕ
Черное покрытие



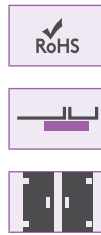
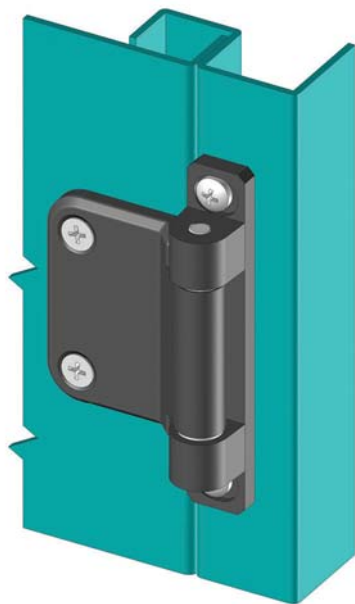
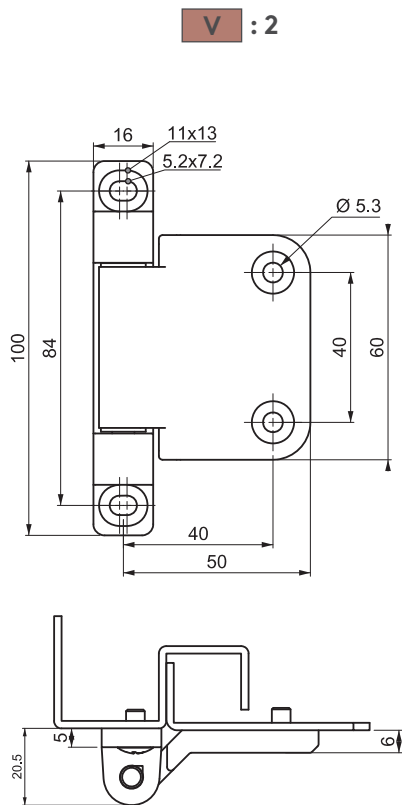
Примечание:
Винты не в комплекте

КОД ИЗДЕЛИЯ



МАТЕРИАЛ	M	ПОКРЫТИЕ	F
Zamak	1	Черное покрытие	2

600 ПЛОСКАЯ ПЕТЛЯ



• Поставляется в собранном виде, чтобы снизить затраты

МАТЕРИАЛ
КОРПУС:
Zamak DIN-EN 1774-ZnAl4Cu1

ШТИФТ:
Сталь

ПОДШИПНИК:
Полиформальдегид

ПОКРЫТИЕ
Черное покрытие

КОД ИЗДЕЛИЯ



МАТЕРИАЛ	М	ПОКРЫТИЕ	F
Zamak	1	Черное покрытие	2

Угол поворота петли



⚠ Примечание:
Винты не в комплекте